

Bèta, Gamma &

Energiebeleid

Drs. A.A. Stroop

Ministerie van Economische Zaken



Gamma + bèta = must!

ZATERDAG 14 FEBRUARI & ZONDAG 15 FEBRUARI 2004

OPINIE

Innovatie brengt met hulpmotor een postkoets

...veels verandert. Het is als met de uitvinding van de motor: in het begin stelde niemand het ontwerp van de postkoets ter discussie, dus kregen we een postkoets met hulpmotor.

De productiviteitsbijdrage van de benzinemotor kon toen ook nog in twijfel getrokken worden. De werkelijke winst van de auto (als je een vervuilende, lelijke lawaaibak al als winst zou willen zien) ontstond pas toen we de postkoets gingen herontwerpen, maar ook alle daaromheen liggende voorzieningen daarop gingen aanpassen (verharde wegen, garages, rijbewijzen, verzekeringen, wereldwijde automerken, gestandaardiseerde benzinesoorten, etc.). Onderzoekers van het Massachusetts Institute of Technology (Brynjolfsson) hebben aangetoond dat bedrijven die gewoon ICT (informatie- en communicatietechnologie) toepassen nauwelijks een productiviteitsstijging zien, en dat bedrijven die naast de ICT ook de organisatie-inrichting aanpassen, forse productiviteitsstijgingen realiseren.

We zitten op dit moment



DOEL

- Bèta + gamma = must!!
- Type onderzoeksvragen
- Financiering en organisatie
- Suggesties zijn welkom!!



Inhoud

1. Wat is gammaonderzoek?
2. Duurzame energiehuishouding
3. EOS en PIT
4. Type onderzoeksvragen
5. Criteria voor financiering
6. Organisatie
7. Vragen van EZ



1. Wat is gammaonderzoek?

Definitie:

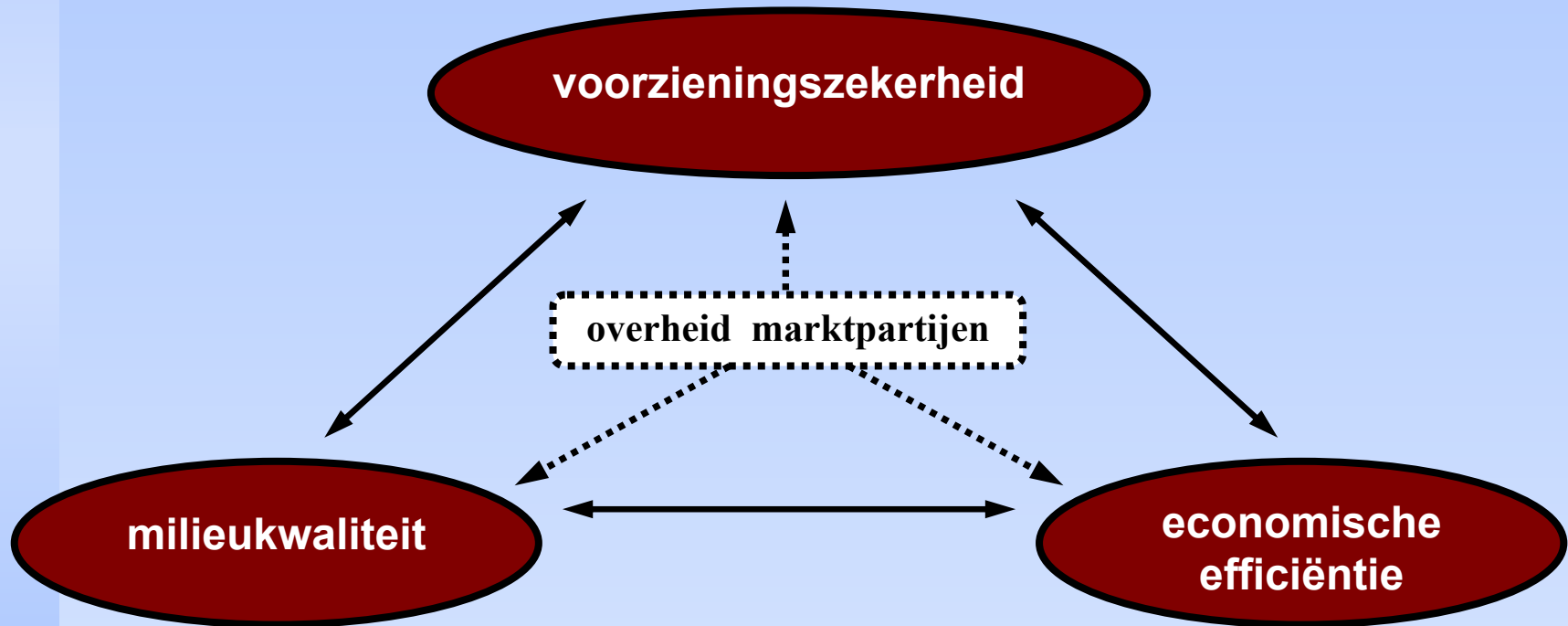
Onderzoek naar de niet-technologische aspecten van technologische ontwikkeling.

Ofwel:

Niet-technologisch onderzoek gericht op acceptatie en implementatie van technologieën in de maatschappij.



2. Duurzame energiehuishouding



3a. Energietransitie: wat is het?

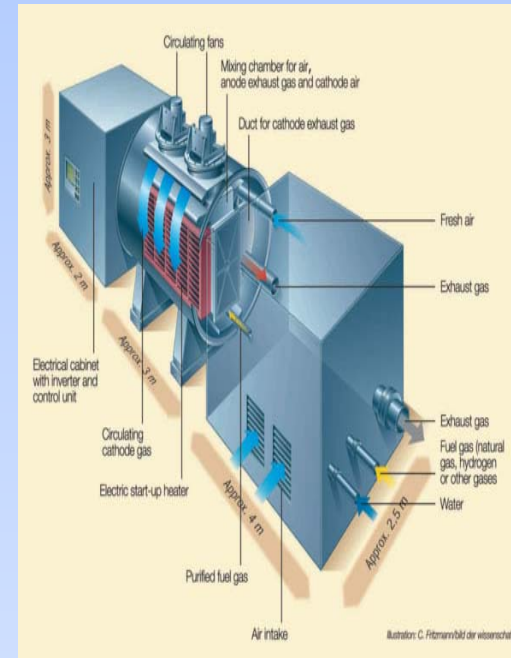
Kolen



Gas



Waterstof



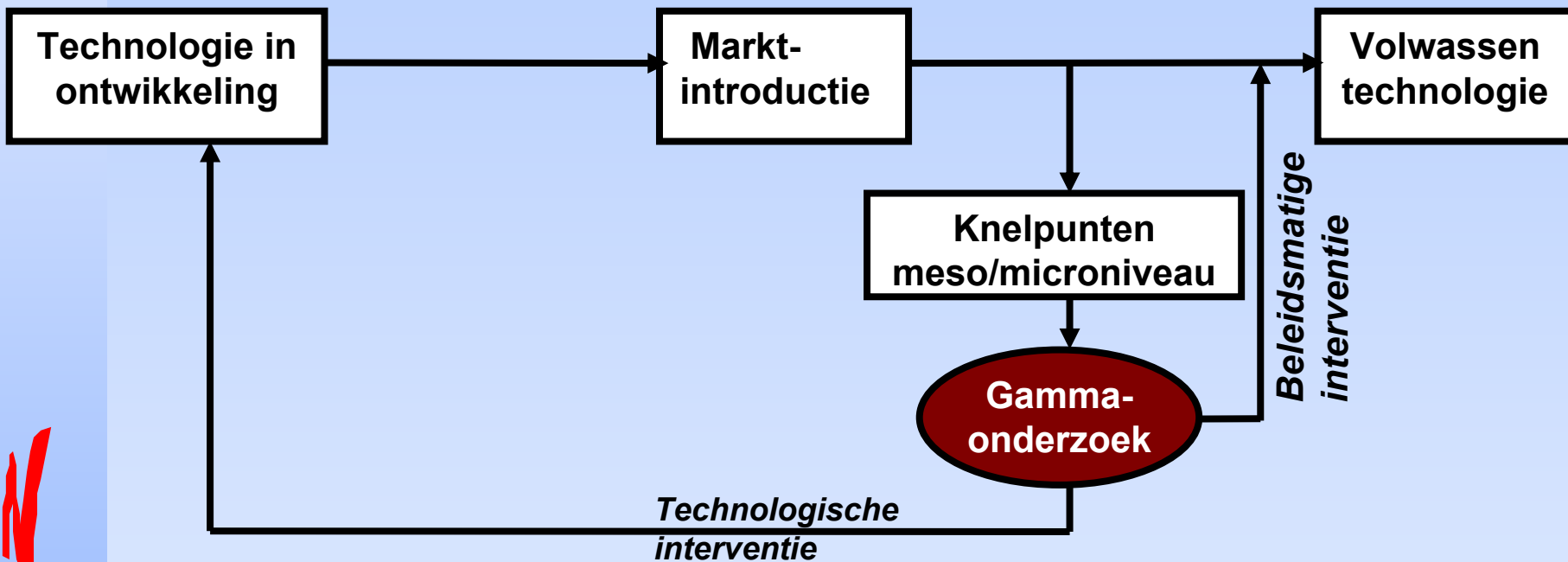
3b. EOS

- Biomassa
- Nieuw gas/schoon fossiel
- Industriële efficiency
- Gebouwde omgeving
- Opwekking & netten

		Bijdrage aan duurzame energiehuishouding	
		Groot	Klein
Kennispositie Nederland	Hoog	Speerpunten	Kennisexport-thema's
	Laag	Kennisimport-thema's	Niet relevant



4. Type onderzoeksvragen (1)



Voorbeeld



Windturbines:

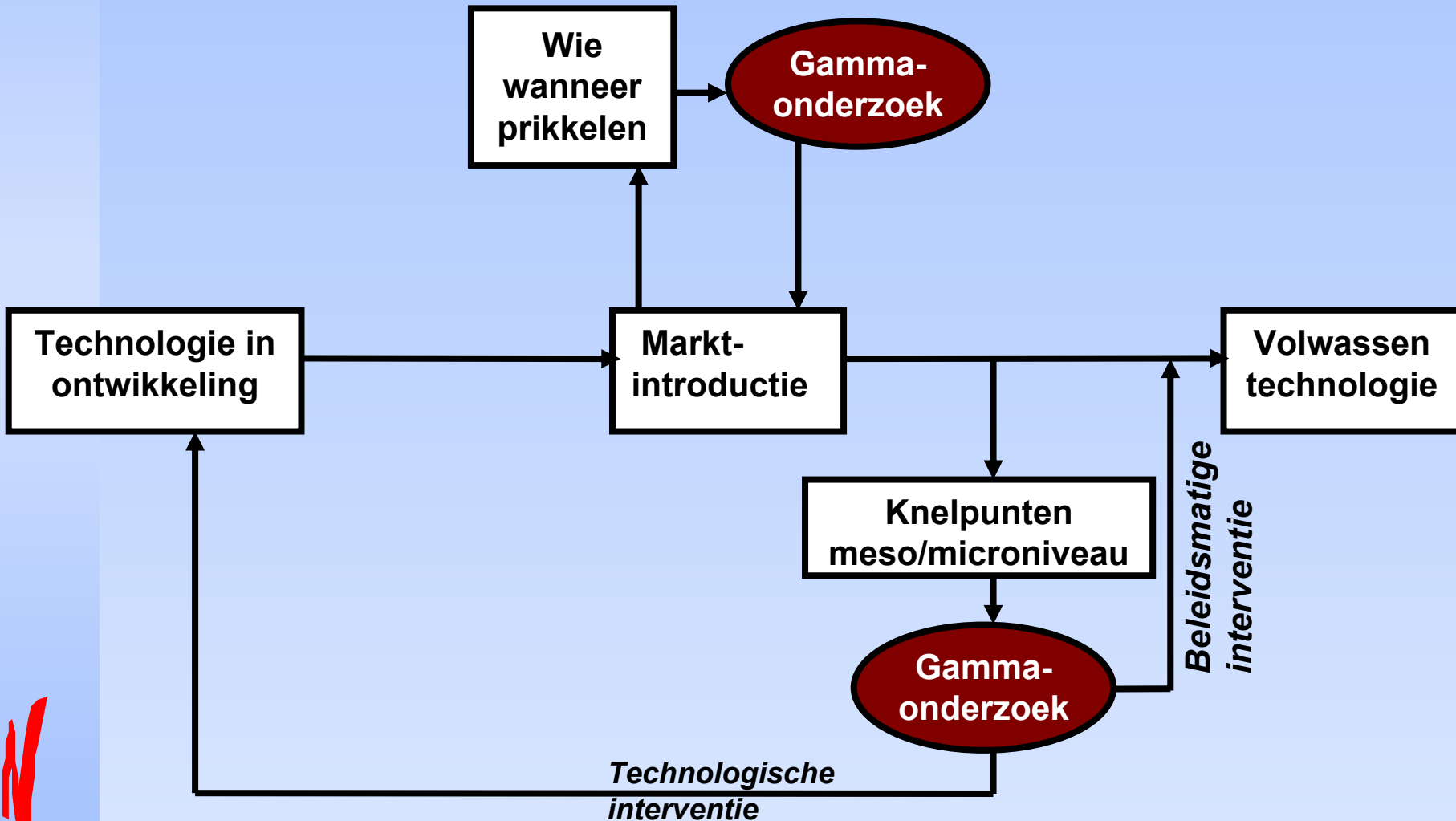
Heel duurzaam, maar acceptatie is slecht door:

- Geluidsoverlast
- Horizon vervuiling
- Storing op de TV

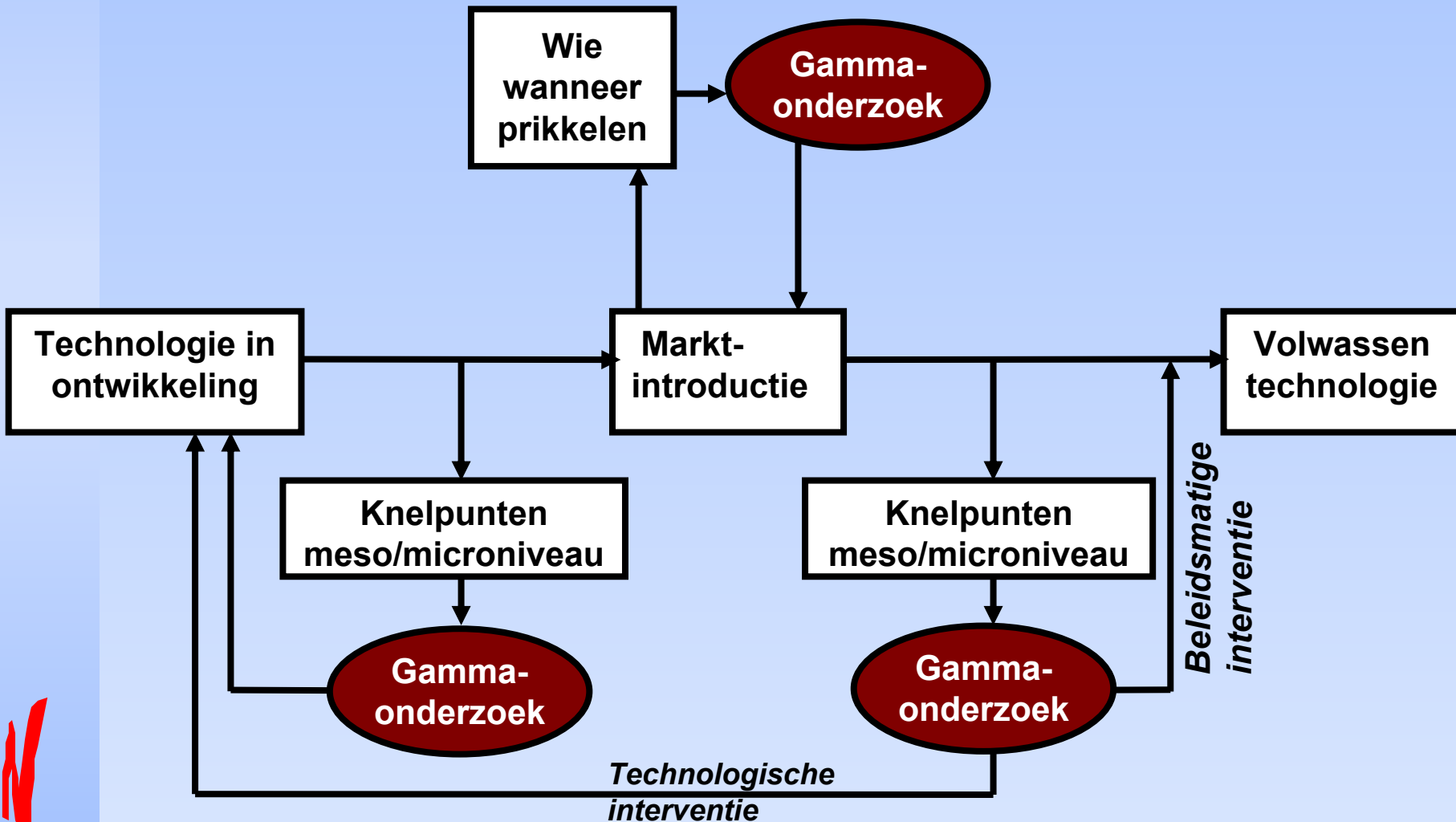
Gamma onderzoek kan hier helpen



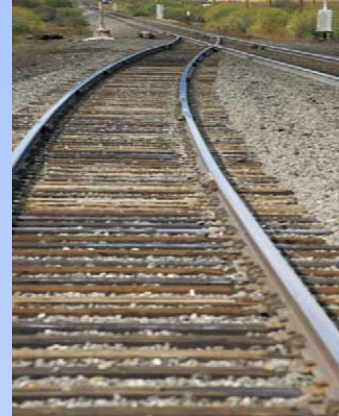
4. Type onderzoeksvragen (2)



4. Type onderzoeksvragen (3)



Voorbeeld: treinvervoer



Maatschappelijke trends (uit gammaonderzoek):
individualisering, controle, comfort

Technologie:

- Werkt nu met seinen, treinen moeten dichter op elkaar kunnen rijden.
- In ontwerp van trein zelf rekening houden met individualisme en comforteisen.

5. Criteria voor financiering

- **Criteria mbt. energiedoelstellingen EZ**
 - ↓ voorzieningzekerheid, ec. efficiëntie, klimaatneutraal
- **Criteria mbt. relevantie van de technologie**
 - ↓ relevant: aansluiting op technologie-speerpunten en aandachtsgebieden
 - ↓ niet relevant: aansluiting op beleidsvraagstukken
- **Criteria mbt. onderzoek zelf**
 - ↓ aandacht voor bèta EN gamma-aspecten
 - ↓ realistische kans op toepassing

6. Organisatie (1)

- γ in de EOS-programma's of γ in apart programma
- Daarnaast idee: in subsidieregeling meer punten igv aandacht voor bèta EN gamma-aspecten
- Tenslotte onderzoek zelf: integraal of parallel. Nog geen idee.



6. Organisatie (2)

VOORSTEL: γ in EOS of γ apart

- Binnen EOS:

- ↓ γ gerelateerd aan speerpunten (inhoud)

- ↓ onderdeel van de 5 EOS-programma's (organisatie)

- Buiten EOS:

- ↓ overig onderzoek



7. Vragen van EZ

Inhoudelijk

- Type onderzoeksvragen presentatie en notitie de juiste?
- Geïnteresseerd hiernaar onderzoek te doen?

Organisatorisch

- γ in de EOS-programma's of apart programma?
- Wat vindt u van ons voorstel (de mix)?
- Wat zijn voor- en nadelen?
- Uitvoering van het onderzoek: parallel of integraal?

DOEL

- **Bèta + gamma = must!!**
- Type onderzoeksvragen
- Financiering en organisatie



Suggesties zijn welkom!!!!

Dank u voor uw aandacht!

